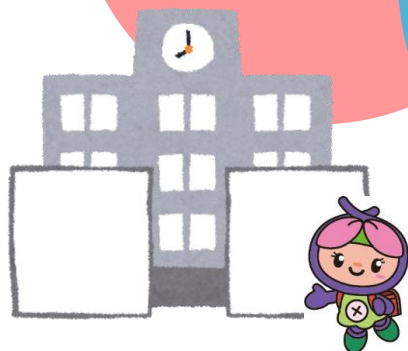




児童募集

朝のこどもの居場所

お仕事などで
朝早い家庭を応援します！！



保護者が朝早く出勤する場合でも、こどもを家に残すことなく、安心して仕事に行けるように、「上尾小学校」をモデル校として、埼玉県と連携したモデル事業である朝のこどもの居場所運営事業を実施します。

対象児童

上尾小学校 1年生～6年生

- ・保護者の就業、疾病、介護などの理由により朝の家庭での保育が困難な児童。
- ・保護者の方が付き添い、実施場所（上尾小学校体育館）までお越しいただけるご家庭の児童。

実施場所等

- ①実施場所 **上尾小学校 体育館**
- ②実施日 **令和8年9月1日～（月～金曜日）**
午前7時から午前8時まで
- ③利用方法 **利用申請が必要です。**
- ④利用料金 **無料**

当日の流れ

- ・午前7時00分～7時50分の間に、**保護者は児童を体育館入り口まで見送り、見守り員が児童を預かります。**



- ・児童は登校時間まで体育館で静かに過ごし、**登校時間（午前8時）に見守り員が児童を校舎昇降口まで見送ります。**

申請方法

①申請期間 **令和8年6月29日（月）から随時受付しています。**

②申請方法 **以下のいずれかの方法で申請してください。**

*電子申請

URL：https://apply.e-tumo.jp/city-ageo-saitama-u/offer/offerList_detail?tempSeq=121195



*郵送申請

*窓口申請

③必要書類 **利用申請書、就労証明書等**

*こちらからダウンロードできます。

URL：<https://www.city.ageo.lg.jp/site/iinkai/424234.html>

くわしくは市ホームページでご案内しています



<問い合わせ先>

上尾市教育委員会

教育総務部教育総務課

庶務・ICT担当

Tel:048-775-9469